

Module Arts et Sciences - Polytech'Lille / Esä

Christophe Chaillou Polytech Lille
Nathalie Stefanov et Stéphane Cabeë ESÄ



9e rencontres sur l'action culturelle et artistique dans l'enseignement supérieur

27 JUIN 2022

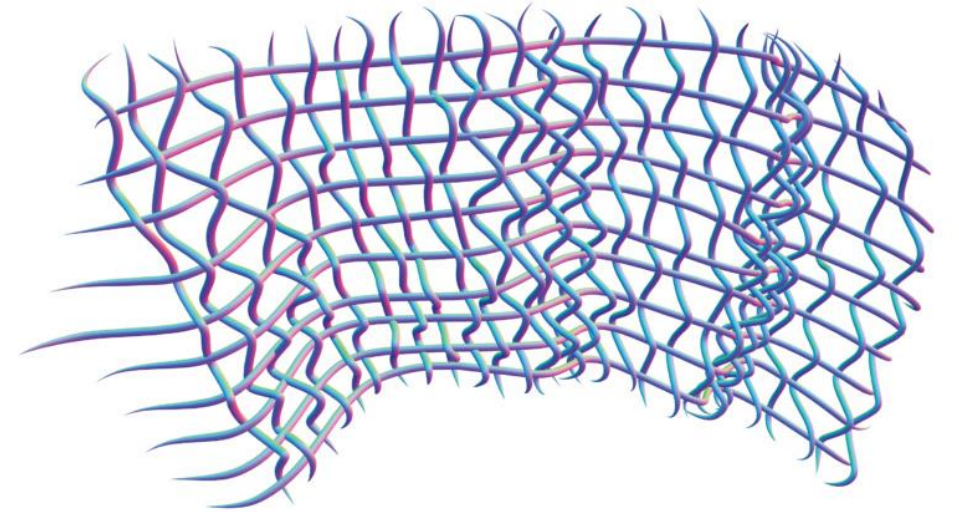
Organisation

- Polytech Lille : Module transversal avant le stage de fin d'étude (2ECTS)
- ESÄ : Programme de Recherche Images, Sciences et Technologies
- Collaboration sur une semaine d'une quinzaine de binômes un artiste - un ingénieur
- Depuis 2017

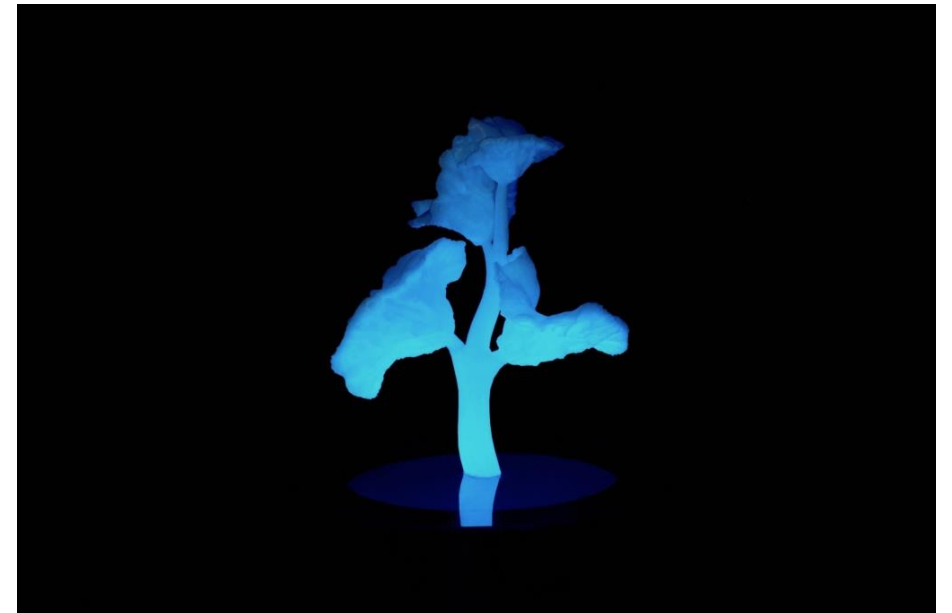


Déroulé

- Décembre : préparation avec les artistes et première présentation aux élèves-ingénieurs.
- Lundi : découverte ESA dont la galerie, formation des binômes.
- Mardi : cahier des charges et essais
- Mercredi et jeudi : production en commun.
- Vendredi : démonstration, rapport et soutenance.



Dessus Hugo Miel, Thomas Drucké et Mohammed Berrada
Dessous Julie Everaert et Benjamin Labart

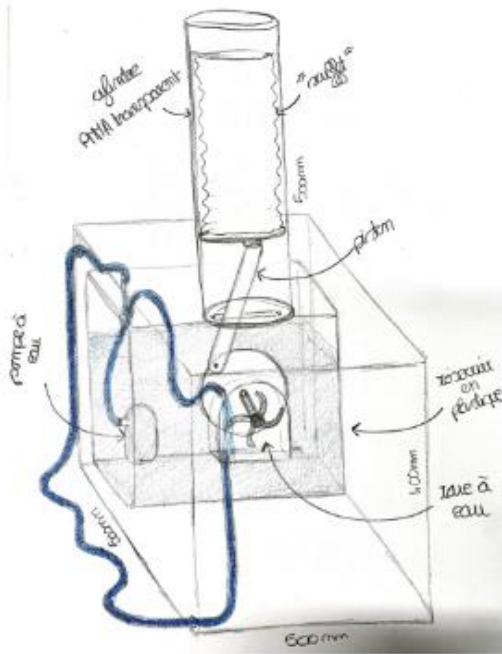


Exemples et Bilan

Respirateur hydraulique

Colin Chaise, Polytech
Adeline Defontaine, ESÄ

Janvier 2022



- Belles interactions entre deux mondes
- Pour les ingénieurs : expérience d'un travail concret pour un.e artiste
- *« Combiner les deux univers que sont la science et l'art est ambitieux, mais au terme de ces quelques jours nous avons appris que c'était largement possible. Nous avons su lier nos connaissances et objectifs afin de réaliser des travaux pertinents et enrichissants pour chacun d'entre nous. »*

Projet Art-Polytech Lille
17-21 janvier 2022

Victoria Quiring / ESA
Mashida Le Coq / Polytech



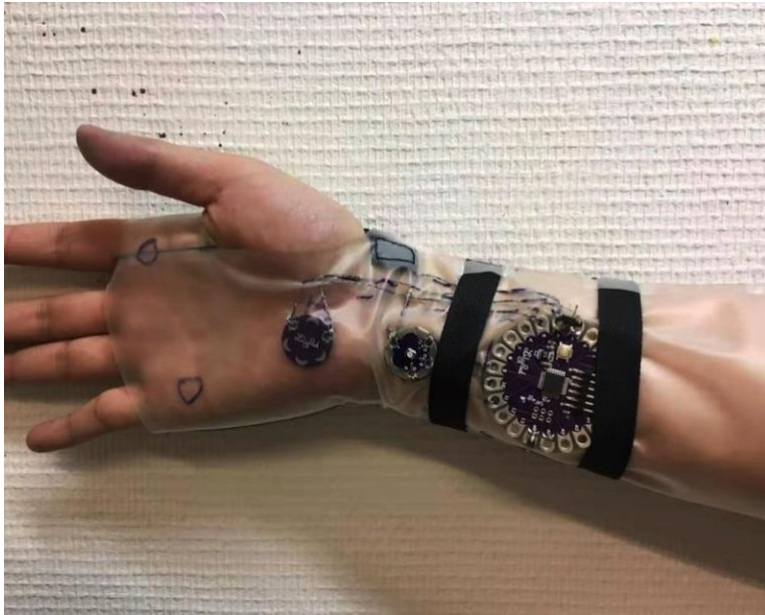
Expérience

Spatio Spectral

Le salon funéraire du futur

Pour en savoir davantage

- [Description du module](#)
- [Les rapports 2022](#)



Bin Ruslan Mohd Suffian et Yunyi Zhu

