



ICI AVANT

voyage dans le temps

Immersion à Lille, Roubaix, Tourcoing

Les acteurs

Financement (41 k€ au total)

- DRAC Hauts de France : 44%
- IRHiS : 44%
- MESHS : 12%

Réalisation

- Devocité – conception - développement des interfaces
- IRHiS – recherche historique et rédaction des contenus

Partenaires

- Lille -> Bibliothèque municipale, Archives municipales, Archives départementales du Nord, Service d'Arts et d'Histoire, Service commun de documentation/SHS-Ulille
- Roubaix -> Archives municipales, Archives nationales du Monde du Travail, Médiathèque, Service d'Arts et d'Histoire
- Tourcoing -> Archives municipales, Médiathèque, Centre local d'Histoire, Service d'Arts et d'Histoire
- Paris -> ECPAD, La Contemporaine/BDIC

Institutions

- Métropole Européenne de Lille
- CNRS
- Université de Lille

Concept de vulgarisation de la recherche historique

- Public visé

*les **habitants** de la ville (l'agglomération lilloise héberge environ un million d'habitants) qui pourront découvrir leur passé à l'occasion de leurs déplacements de travail ou de loisirs (seuls, en couple, en famille, scolaires...).

*les **visiteurs et touristes français et étrangers** attirés par l'offre touristique de Lille-Roubaix-Tourcoing.

*les **visiteurs français et étrangers qui se déplacent dans la région pour le tourisme de mémoire.**

- Proposer une expérience sensorielle de voyage dans le temps

*sur smartphone/tablette

*s'appuyant sur les images d'archives historiques géolocalisées

- Expérience centrée sur l'image

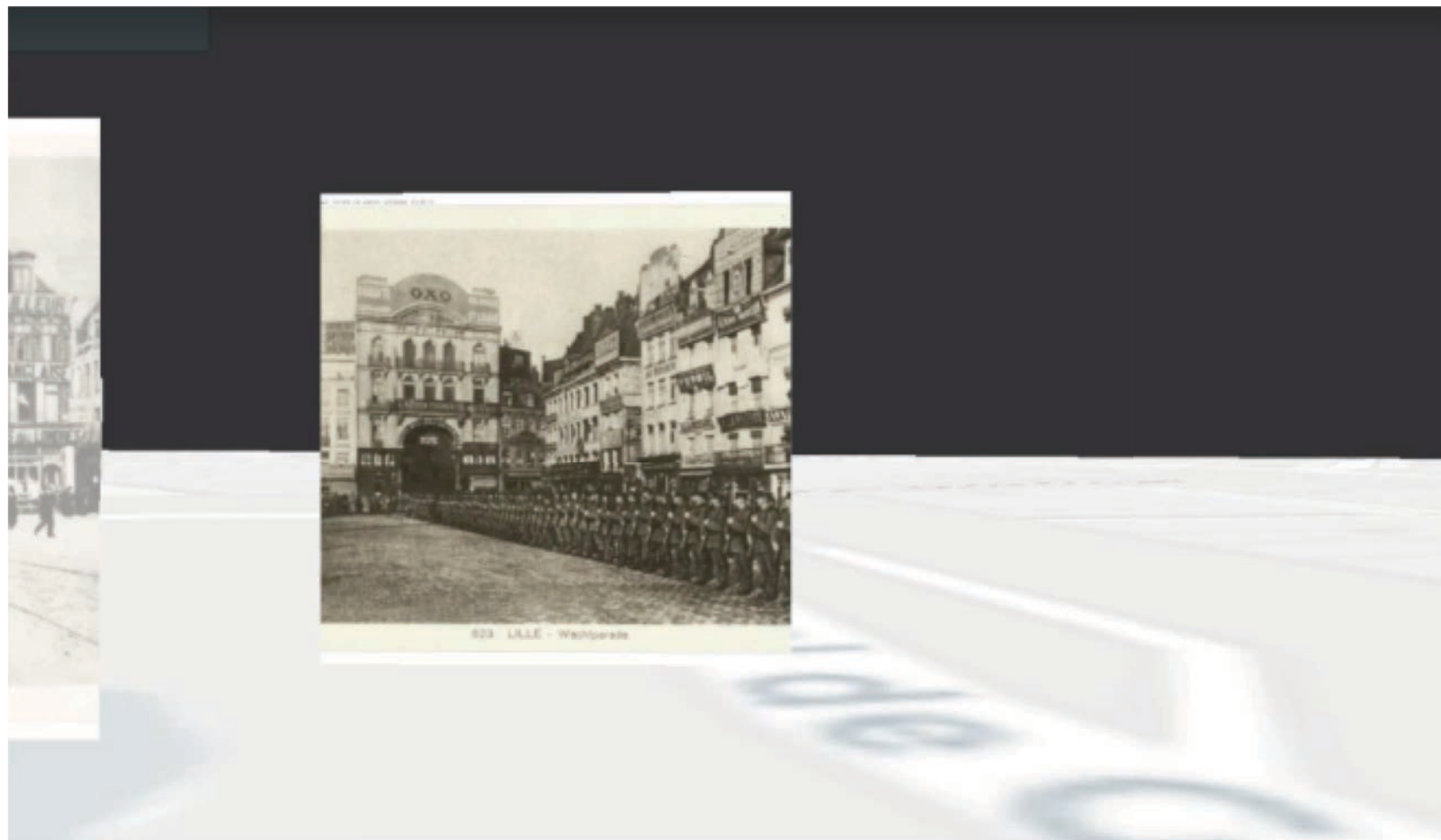
*comme point d'entrée du discours

*ouvrant sur un discours scientifique issu de recherches scientifiques

L'expérience proposée au grand public

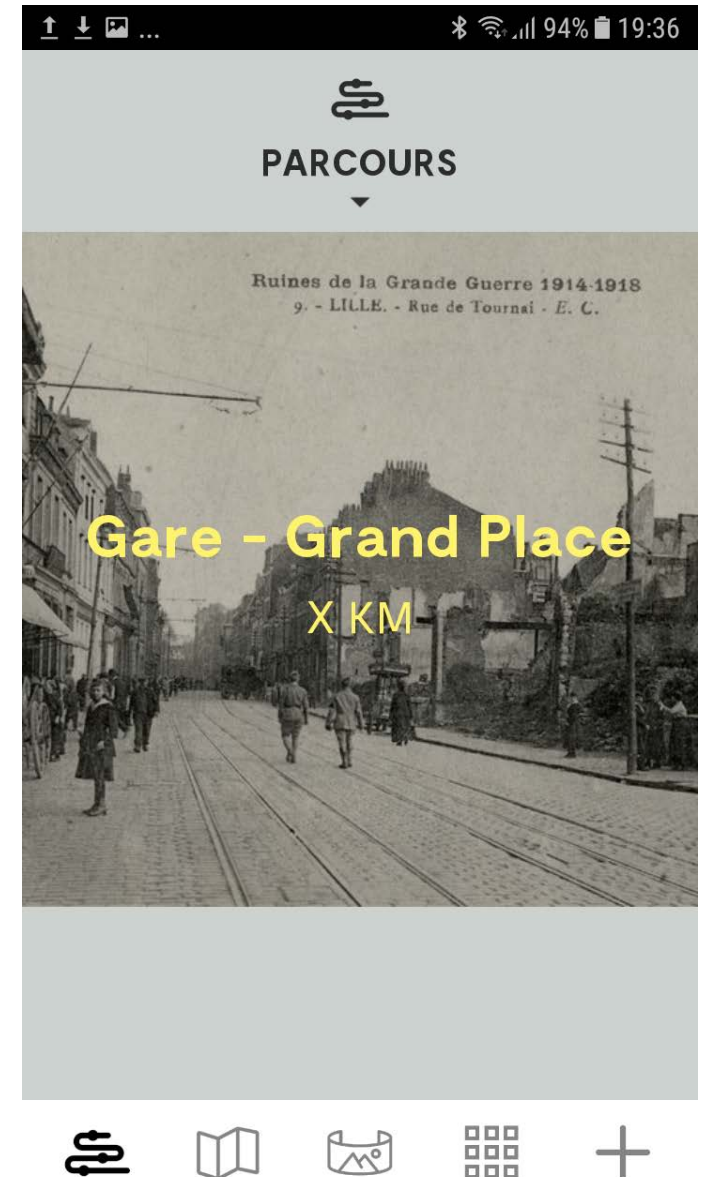
Cœur de l'expérience Visualiser des photographies d'archives en contexte, en superposant le passé au réel à la manière d'une fenêtre sur le passé.





Étapes de l'expérience

- 1) Choix d'une ville et/ou d'un parcours thématique



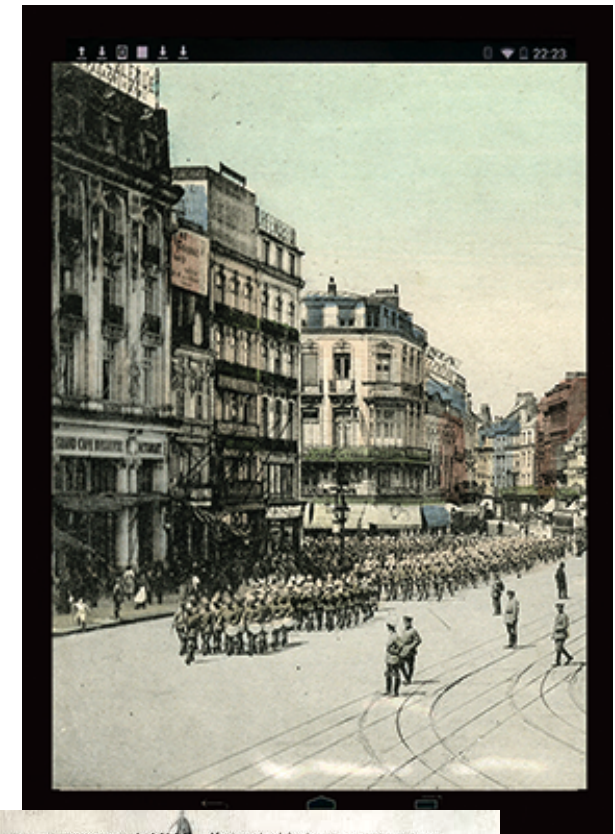
Lille



"Bibliothèque municipale de Lille, J4490", "Liller Kriegszeitung mit der illustrierten Beilage: Kriegs-Flugblätter (Journal de guerre de Lille et son supplément illustré "L'Éclaire de guerre")"



municipale de Lille - B_565006101_J4490_19141218_001.tif



"100 - La Délivrance de LILLE - Musique Anglaise jouant sur la Grand Place English Military Band playing on the Grand Place"

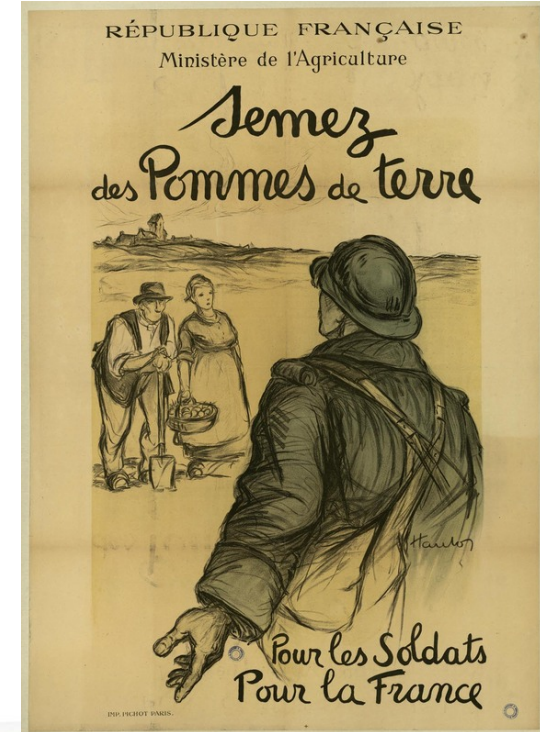


103 - LILLE - L'Hôtel de Ville - E. C.

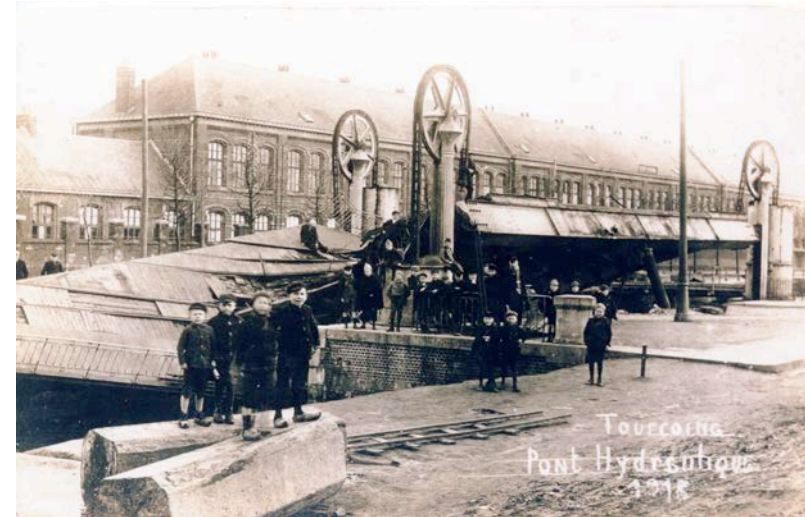


"La Revue" Y&P

Roubaix



Tourcoing



AVERTISSEMENT

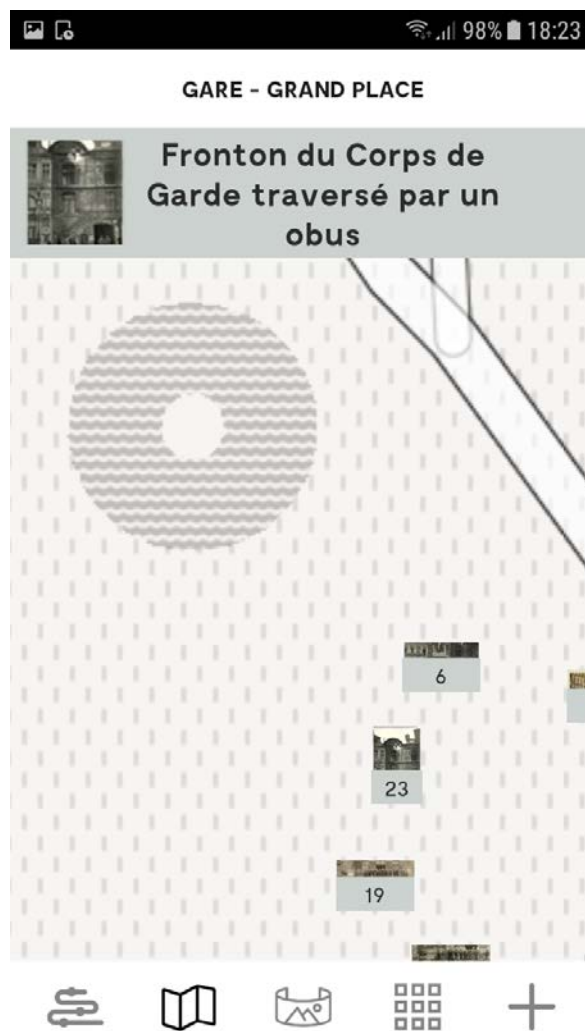
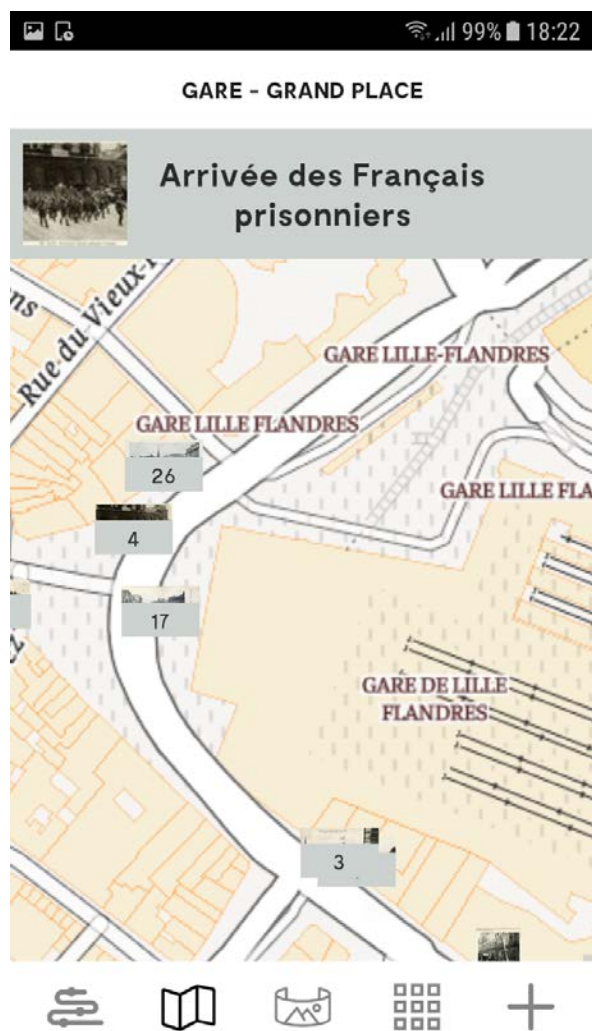
Le Commandant de Tourcoing rappelle à la Population qu'il est sévèrement défendu de fermer les volets pendant le jour.

Ceux-ci doivent rester ouverts jusqu'à la tombée de la nuit.

Tourcoing, 2 Janvier 1915.

ETAPPEN-KOMMANDANTUR,
Frhr. von TESSIN
Rittmeister et Kommandant.

2) Guider *via* une carte interactive permettant de se rendre d'un point à un autre, et ce depuis la position où se trouve le touriste



3) Démarrage du parcours en réalité augmentée

- Le visiteur explore chaque image, positionnée dans le point de vue du photographe

- le visiteur a accès à une documentation plus poussée pour comprendre les conditions concrètes de la vie de cette ville à une période donnée, s'appuyant sur :

- *photographies familiales, presse, cartes postales...

- *témoignages littéraires, oraux, journaux, plans...

- *commentaires...



4) Possibilité de laisser un commentaire sur une image, voire soumettre un nouveau contenu

Par ailleurs, l'application permet également de lister les documents d'archives (y compris sans se rendre sur site).

Les évolutions envisagées

- Introduction de lecture de passages d'ouvrages, d'articles de presse (Albert Londres...), de lettres de soldats...
- Ouverture à d'autres périodes, sujets, sites
- Traduction des contenus en anglais et autres langues
- Une version *full web* avec possibilité de dépôt
 - *lien vers des films (libération de Lille...)
- Lien vers diverses bases
 - *base « Monuments aux Morts »
 - *bases des services d'art et d'histoire, offices de tourisme, etc.



Financement



PRÉFET
DE LA RÉGION
HAUTS-DE-FRANCE



Réalisation



Institutions



Université
de Lille